

Документ подписан простой электронной подписью
Информация о владельце:
ФИО: Новиков Денис Владимирович
Должность: Директор филиала
Дата подписания: 11.11.2024 11:00:25
Уникальный программный ключ:
3357c68ce48ec4f695c95789ac7a9678e502be60

Тест 1
по дисциплине СВМ, СиУ

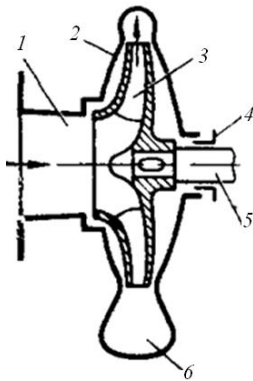
1. По принципу действия насосы подразделяются на:

1. Лопастные и трения
2. Динамические и объемные
3. Центробежные и осевые
4. Вихревые и струйные
5. Винтовые, шестеренчатые и пластинчатые
6. Поршневые и плунжерные

2. Основными параметрами насосов являются

3. Высота, на которую способна подняться жидкость под действием статического давления, разности высот и внешней кинетической энергии жидкости называется

4. Основные элементы осевого насоса



5. В осевом насосе с последовательным соединением колес:

- А. Напор равен сумме напоров отдельных колес, а подача равна подаче одного колеса
- Б. Напору одного колеса, а подача равна сумме подач отдельных колес.

6. Диффузорный выходной патрубок осевого насоса нужен для....

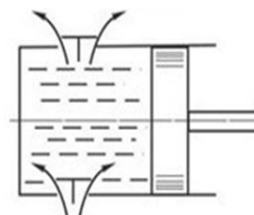
7. График подачи одноцилиндрового поршневого насоса одностороннего действия имеет вид

8. На рисунке изображен поршневой насос....

А. Одностороннего действия

Б. Двухстороннего действия

В. Дифференциальный

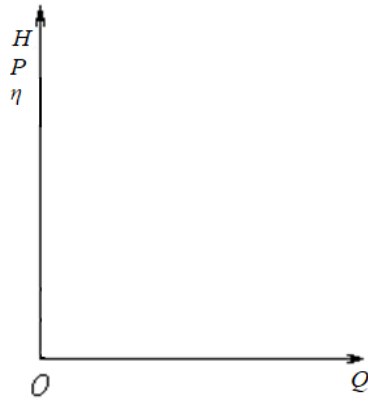


9. Преимуществами поршневых насосов является:

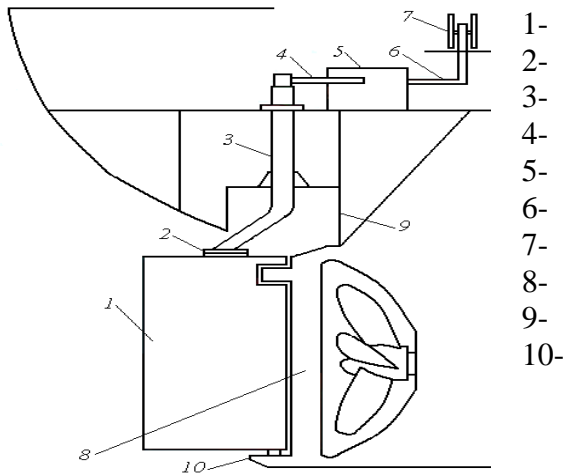
10. Подача поршневого насоса определяется по формуле

Тест 2
по дисциплине СВМ, СиУ

1. Кривые изменения напора, мощности и КПД центробежного насоса от подачи при постоянной частоте вращения имеют вид

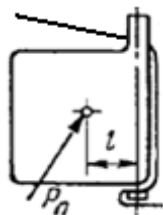


2. Рулевое устройство позволяет.....
3. Рулевое устройство состоит из -
4. В состав рулевого устройства входят



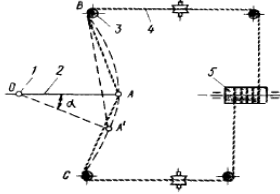
5. При перекладке руля происходит:
- 1.
 - 2.
 - 3.

6. На рисунке изображен.....руль



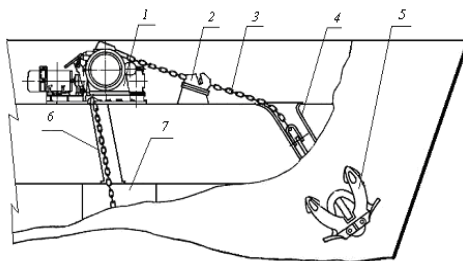
7. Механизм служащий для передачи усилия от рулевой машины к баллеру руля, называется.....

8. На рисунке изображен..... привод



9. Водомётный движитель, расположенный в оконечности судна и создающий упор, направленный перпендикулярно к диаметральной плоскости, называется

10. Носовое якорное устройство состоит из



- 1 –
- 2 –
- 3 –
- 4 –
- 5 –
- 6 –
- 7 –

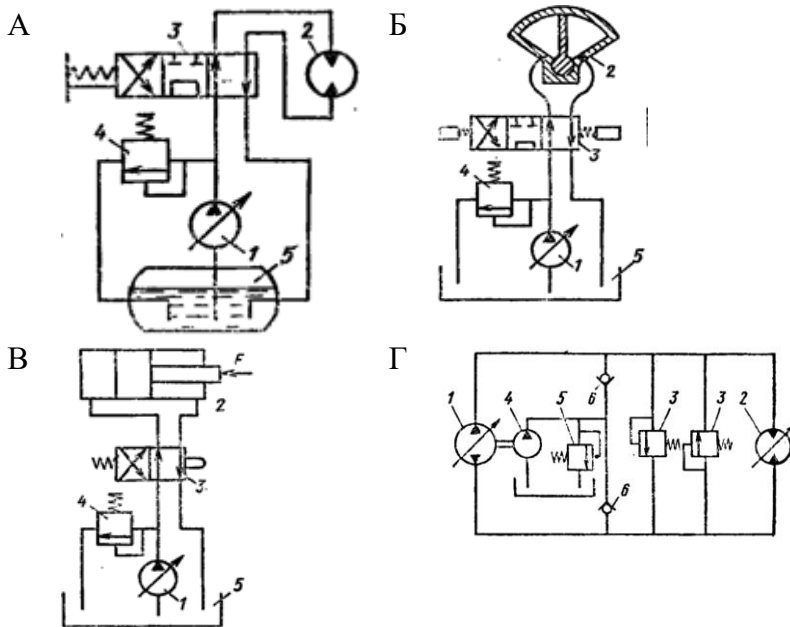
Тест 3
по дисциплине СВМ, СиУ

1. На рисунке изображена шлюпбалка А-___, Б-___, В-___



1. Радиальная, 2. Заваливающаяся, 3. Гравитационная

2. На рис. изображен гидропривод: А-..., Б-..., В-..., Г-...



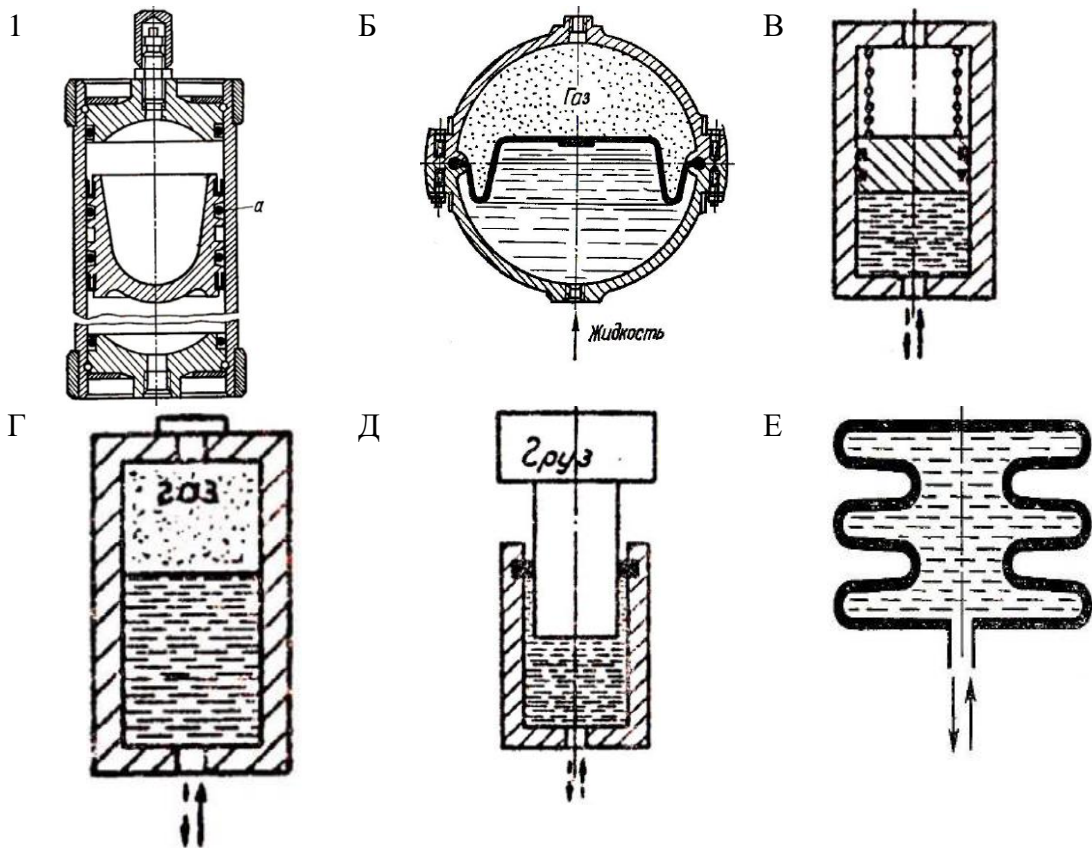
1). гидропривод
возвратно-
поступательного движения;
2). гидропривод
поворотного движения
3). гидропривод
вращательного движения
4). гидропривода с
замкнутой циркуляцией

4. Рабочая жидкость, используемая в объемных гидропередачах предназначена: ...

1. Только для передачи энергии.
2. Только для передачи энергии и для смазывания трущихся поверхностей.
3. Только для передачи энергии, для смазывания трущихся поверхностей и отвода теплоты.
4. Только для передачи энергии, для смазывания трущихся поверхностей, отвода теплоты и удаления продуктов износа.
5. Только для передачи энергии, для смазывания трущихся поверхностей, отвода теплоты, удаления продуктов износа и защите от коррозии

5. Машина, предназначенная для преобразования потока рабочей жидкости в энергию движения выходного звена, называется

6. На рис. изображен: А-..., Б-..., В-..., Г-..., Д-...



- 1). Грузовой гидроаккумулятор
- 2). Пружинный гидроаккумулятор
- 3). Гидроаккумулятор с упругим корпусом
- 4). Пневмогидроаккумулятор без разделителя сред
- 5). Пневмогидроаккумулятор с поршневой разделителем сред
- 6). Пневмогидроаккумулятор с мембранным разделителем сред

7. Креновая, дифференциальная, система замещения израсходованного топлива относятся к системам.

8. При тушении горящих металлов, нефтепродуктов, электрооборудования, находящегося под напряжением запрещается применять систему

9. Для обеззараживания воды на судах используют:

- А.
- Б.
- В.
- Г.
- Д.

10. На морских судах применяются опреснительные установки:

- 1.....
- 2.....



**ФЕДЕРАЛЬНОЕ АГЕНСТВО
МОРСКОГО И РЕЧНОГО
ТРАНСПОРТА**

Федеральное государственное бюджетное
образовательное учреждение высшего
профессионального образования
«Волжский государственный
университет водного транспорта»
(ФГБОУ ВПО «ВГУВТ»)

Кафедра ЭСЭУ

8 семестр 4 курса 2024/25 учебного года

Экзаменационный билет № 1

по дисциплине Судовые вспомогательные
механизмы, системы, устройства и их
эксплуатация

1. Действие руля на судно.
2. Объемный гидропривод. Состав, принципиальная схема, расход жидкости, мощность.

Зав. Кафедрой ЭСЭУ _____ Матвеев Ю.И.



**ФЕДЕРАЛЬНОЕ АГЕНСТВО
МОРСКОГО И РЕЧНОГО
ТРАНСПОРТА**

Федеральное государственное бюджетное
образовательное учреждение высшего
профессионального образования
«Волжский государственный
университет водного транспорта»
(ФГБОУ ВПО «ВГУВТ»)

Кафедра ЭСЭУ

8 семестр 4 курса 2024/25 учебного года

Экзаменационный билет № 2

по дисциплине Судовые вспомогательные
механизмы, системы, устройства и их
эксплуатация

1. Вспомогательные средства управления. Подруливающие устройства. Назначение, типы, состав.
2. Классификация объемного гидропривода, его преимущества и недостатки.

Зав. Кафедрой ЭСЭУ _____ Матвеев Ю.И.



**ФЕДЕРАЛЬНОЕ АГЕНСТВО
МОРСКОГО И РЕЧНОГО
ТРАНСПОРТА**

Федеральное государственное бюджетное
образовательное учреждение высшего
профессионального образования
«Волжский государственный
университет водного транспорта»
(ФГБОУ ВПО «ВГУВТ»)

Кафедра ЭСЭУ

8 семестр 4 курса 2024/25 учебного года

Экзаменационный билет № 3

по дисциплине Судовые вспомогательные
механизмы, системы, устройства и их
эксплуатация

1. Типы рулей. Определение размеров рулей.
2. Рабочие жидкости объемного гидропривода. Требования предъявляемые к ним.

Зав. Кафедрой ЭСЭУ _____ Матвеев Ю.И.



**ФЕДЕРАЛЬНОЕ АГЕНСТВО
МОРСКОГО И РЕЧНОГО
ТРАНСПОРТА**

Федеральное государственное бюджетное
образовательное учреждение высшего
профессионального образования
«Волжский государственный
университет водного транспорта»
(ФГБОУ ВПО «ВГУВТ»)

Кафедра ЭСЭУ

8 семестр 4 курса 2024/25 учебного года

Экзаменационный билет № 4

по дисциплине Судовые вспомогательные
механизмы, системы, устройства и их
эксплуатация

1. Рулевые приводы: штуртросовый, валиковый, секторно-зубчатый, гидравлический.
2. Гидроцилиндры, классификация, расчетная схема.

Зав. Кафедрой ЭСЭУ _____ Матвеев Ю.И.



**ФЕДЕРАЛЬНОЕ АГЕНСТВО
МОРСКОГО И РЕЧНОГО
ТРАНСПОРТА**

Федеральное государственное бюджетное
образовательное учреждение высшего
профессионального образования
«Волжский государственный
университет водного транспорта»
(ФГБОУ ВПО «ВГУВТ»)

Кафедра ЭСЭУ

8 семестр 4 курса 2024/25 учебного года

Экзаменационный билет № 5

по дисциплине Судовые вспомогательные
механизмы, системы, устройства и их
эксплуатация

1. Гидродинамические силы и моменты, действующие на руль и поворотную насадку со стабилизатором.
2. Гидромоторы, их классификация. Технические показатели.

Зав. Кафедрой ЭСЭУ _____ Матвеев Ю.И.



**ФЕДЕРАЛЬНОЕ АГЕНСТВО
МОРСКОГО И РЕЧНОГО
ТРАНСПОРТА**

Федеральное государственное бюджетное
образовательное учреждение высшего
профессионального образования
«Волжский государственный
университет водного транспорта»
(ФГБОУ ВПО «ВГУВТ»)

Кафедра ЭСЭУ

8 семестр 4 курса 2024/25 учебного года

Экзаменационный билет № 6

по дисциплине Судовые вспомогательные
механизмы, системы, устройства и их
эксплуатация

1. Требования Правил Российского Речного Регистра и Правил технической эксплуатации, предъявляемые к рулевым устройствам.
2. Величины, характеризующие рабочий процесс гидромоторов. Их определение.

Зав. Кафедрой ЭСЭУ _____ Матвеев Ю.И.



**ФЕДЕРАЛЬНОЕ АГЕНСТВО
МОРСКОГО И РЕЧНОГО
ТРАНСПОРТА**

Федеральное государственное бюджетное
образовательное учреждение высшего
профессионального образования
«Волжский государственный
университет водного транспорта»
(ФГБОУ ВПО «ВГУВТ»)

Кафедра ЭСЭУ

8 семестр 4 курса 2024/25 учебного года

Экзаменационный билет № 7

по дисциплине Судовые вспомогательные
механизмы, системы, устройства и их
эксплуатация

1. Ручные рулевые машины с гидроприводом. Принцип действия, область применения.
2. Поворотные гидродвигатели. Момент, развиваемый поворотным гидродвигателем.

Зав. Кафедрой ЭСЭУ _____ Матвеев Ю.И.



**ФЕДЕРАЛЬНОЕ АГЕНСТВО
МОРСКОГО И РЕЧНОГО
ТРАНСПОРТА**

Федеральное государственное бюджетное
образовательное учреждение высшего
профессионального образования
«Волжский государственный
университет водного транспорта»
(ФГБОУ ВПО «ВГУВТ»)

Кафедра ЭСЭУ

8 семестр 4 курса 2024/25 учебного года

Экзаменационный билет № 8

по дисциплине Судовые вспомогательные
механизмы, системы, устройства и их
эксплуатация

1. Конструкция электрических рулевых машин.
2. Уплотнения гидродвигателей.

Зав. Кафедрой ЭСЭУ _____ Матвеев Ю.И.



**ФЕДЕРАЛЬНОЕ АГЕНСТВО
МОРСКОГО И РЕЧНОГО
ТРАНСПОРТА**

Федеральное государственное бюджетное
образовательное учреждение высшего
профессионального образования
«Волжский государственный
университет водного транспорта»
(ФГБОУ ВПО «ВГУВТ»)

Кафедра ЭСЭУ

8 семестр 4 курса 2024/25 учебного года

Экзаменационный билет № 9

по дисциплине Судовые вспомогательные
механизмы, системы, устройства и их
эксплуатация

1. Преимущества электрогидравлических рулевых машин по сравнению с электрическими.
2. Условные обозначения элементов объемного гидропривода в гидросхемах.

Зав. Кафедрой ЭСЭУ _____ Матвеев Ю.И.



**ФЕДЕРАЛЬНОЕ АГЕНСТВО
МОРСКОГО И РЕЧНОГО
ТРАНСПОРТА**

Федеральное государственное бюджетное
образовательное учреждение высшего
профессионального образования
«Волжский государственный
университет водного транспорта»
(ФГБОУ ВПО «ВГУВТ»)

Кафедра ЭСЭУ

8 семестр 4 курса 2024/25 учебного года

Экзаменационный билет № 10

по дисциплине Судовые вспомогательные
механизмы, системы, устройства и их
эксплуатация

1. Плунжерные электрогидравлические рулевые машины.
Обозначение, принцип действия.
2. Гидроаккумуляторы. Конструкция, назначение.

Зав. Кафедрой ЭСЭУ _____ Матвеев Ю.И.



**ФЕДЕРАЛЬНОЕ АГЕНСТВО
МОРСКОГО И РЕЧНОГО
ТРАНСПОРТА**

Федеральное государственное бюджетное
образовательное учреждение высшего
профессионального образования
«Волжский государственный
университет водного транспорта»
(ФГБОУ ВПО «ВГУВТ»)

Кафедра ЭСЭУ

8 семестр 4 курса 2024/25 учебного года

Экзаменационный билет № 11

по дисциплине Судовые вспомогательные
механизмы, системы, устройства и их
эксплуатация

1. Речной-плунжерные гидравлические рулевые машины.
Обозначение, принцип действия.
2. Классификация гидроаппаратов.

Зав. Кафедрой ЭСЭУ _____ Матвеев Ю.И.



**ФЕДЕРАЛЬНОЕ АГЕНСТВО
МОРСКОГО И РЕЧНОГО
ТРАНСПОРТА**

Федеральное государственное бюджетное
образовательное учреждение высшего
профессионального образования
«Волжский государственный
университет водного транспорта»
(ФГБОУ ВПО «ВГУВТ»)

Кафедра ЭСЭУ

8 семестр 4 курса 2024/25 учебного года

Экзаменационный билет № 12

по дисциплине Судовые вспомогательные
механизмы, системы, устройства и их
эксплуатация

1. Гидравлические рулевые машины лопастного типа. Обозначение,
принцип действия.
2. Конструкции запорно-регулирующего элемента гидроаппарата.

Зав. Кафедрой ЭСЭУ _____ Матвеев Ю.И.



**ФЕДЕРАЛЬНОЕ АГЕНСТВО
МОРСКОГО И РЕЧНОГО
ТРАНСПОРТА**

Федеральное государственное бюджетное
образовательное учреждение высшего
профессионального образования
«Волжский государственный
университет водного транспорта»
(ФГБОУ ВПО «ВГУВТ»)

Кафедра ЭСЭУ

8 семестр 4 курса 2024/25 учебного года

Экзаменационный билет № 13

по дисциплине Судовые вспомогательные
механизмы, системы, устройства и их
эксплуатация

1. Назначение якорно-швартовых устройств. Требования Правил Российского Речного Регистра и Правил технической эксплуатации.
2. Дроссельное регулирование гидропривода.

Зав. Кафедрой ЭСЭУ _____ Матвеев Ю.И.



**ФЕДЕРАЛЬНОЕ АГЕНСТВО
МОРСКОГО И РЕЧНОГО
ТРАНСПОРТА**

Федеральное государственное бюджетное
образовательное учреждение высшего
профессионального образования
«Волжский государственный
университет водного транспорта»
(ФГБОУ ВПО «ВГУВТ»)

Кафедра ЭСЭУ

8 семестр 4 курса 2024/25 учебного года

Экзаменационный билет № 14

по дисциплине Судовые вспомогательные
механизмы, системы, устройства и их
эксплуатация

1. Состав якорного устройства.
2. Пакетный гидродроссель. Конструкция, область применения.

Зав. Кафедрой ЭСЭУ _____ Матвеев Ю.И.



**ФЕДЕРАЛЬНОЕ АГЕНСТВО
МОРСКОГО И РЕЧНОГО
ТРАНСПОРТА**

Федеральное государственное бюджетное
образовательное учреждение высшего
профессионального образования
«Волжский государственный
университет водного транспорта»
(ФГБОУ ВПО «ВГУВТ»)

Кафедра ЭСЭУ

8 семестр 4 курса 2024/25 учебного года

Экзаменационный билет № 15

по дисциплине Судовые вспомогательные
механизмы, системы, устройства и их
эксплуатация

1. Типы якорей, их характеристики, конструкции.
2. Клапанные гидрораспределители. Конструкция, область применения.

Зав. Кафедрой ЭСЭУ _____ Матвеев Ю.И.



**ФЕДЕРАЛЬНОЕ АГЕНСТВО
МОРСКОГО И РЕЧНОГО
ТРАНСПОРТА**

Федеральное государственное бюджетное
образовательное учреждение высшего
профессионального образования
«Волжский государственный
университет водного транспорта»
(ФГБОУ ВПО «ВГУВТ»)

Кафедра ЭСЭУ

8 семестр 4 курса 2024/25 учебного года

Экзаменационный билет № 16

по дисциплине Судовые вспомогательные
механизмы, системы, устройства и их
эксплуатация

1. Условия надежной стоянки судна на якоре.
2. Переливной клапан прямого действия. Его характеристика.

Зав. Кафедрой ЭСЭУ _____ Матвеев Ю.И.



**ФЕДЕРАЛЬНОЕ АГЕНСТВО
МОРСКОГО И РЕЧНОГО
ТРАНСПОРТА**

Федеральное государственное бюджетное
образовательное учреждение высшего
профессионального образования
«Волжский государственный
университет водного транспорта»
(ФГБОУ ВПО «ВГУВТ»)

Кафедра ЭСЭУ

8 семестр 4 курса 2024/25 учебного года

Экзаменационный билет № 17

по дисциплине Судовые вспомогательные
механизмы, системы, устройства и их
эксплуатация

1. Усилия, возникающие в якорной цепи при снятии судна с якоря.
2. Редукционный клапан прямого действия. Его характеристика.

Зав. Кафедрой ЭСЭУ _____ Матвеев Ю.И.



**ФЕДЕРАЛЬНОЕ АГЕНСТВО
МОРСКОГО И РЕЧНОГО
ТРАНСПОРТА**

Федеральное государственное бюджетное
образовательное учреждение высшего
профессионального образования
«Волжский государственный
университет водного транспорта»
(ФГБОУ ВПО «ВГУВТ»)

Кафедра ЭСЭУ

8 семестр 4 курса 2024/25 учебного года

Экзаменационный билет № 18

по дисциплине Судовые вспомогательные
механизмы, системы, устройства и их
эксплуатация

1. Снабжение судов якорями и якорными цепями.
2. Направляющие гидрораспределители. Конструкция, область применения.

Зав. Кафедрой ЭСЭУ _____ Матвеев Ю.И.



**ФЕДЕРАЛЬНОЕ АГЕНСТВО
МОРСКОГО И РЕЧНОГО
ТРАНСПОРТА**

Федеральное государственное бюджетное
образовательное учреждение высшего
профессионального образования
«Волжский государственный
университет водного транспорта»
(ФГБОУ ВПО «ВГУВТ»)

Кафедра ЭСЭУ

8 семестр 4 курса 2024/25 учебного года

Экзаменационный билет № 19

по дисциплине Судовые вспомогательные
механизмы, системы, устройства и их
эксплуатация

1. Гидравлические рулевые машины лопастного типа. Обозначение, принцип действия.
2. Золотниковые гидрораспределители. Конструкция, область применения.

Зав. Кафедрой ЭСЭУ _____ Матвеев Ю.И.



**ФЕДЕРАЛЬНОЕ АГЕНСТВО
МОРСКОГО И РЕЧНОГО
ТРАНСПОРТА**

Федеральное государственное бюджетное
образовательное учреждение высшего
профессионального образования
«Волжский государственный
университет водного транспорта»
(ФГБОУ ВПО «ВГУВТ»)

Кафедра ЭСЭУ

8 семестр 4 курса 2024/25 учебного года

Экзаменационный билет № 20

по дисциплине Судовые вспомогательные
механизмы, системы, устройства и их
эксплуатация

1. Назначение буксирных устройств.
2. Дросселирующие гидрораспределители. Схемы и соответствующие им статические характеристики.

Зав. Кафедрой ЭСЭУ _____ Матвеев Ю.И.



**ФЕДЕРАЛЬНОЕ АГЕНСТВО
МОРСКОГО И РЕЧНОГО
ТРАНСПОРТА**

Федеральное государственное бюджетное
образовательное учреждение высшего
профессионального образования
«Волжский государственный
университет водного транспорта»
(ФГБОУ ВПО «ВГУВТ»)

Кафедра ЭСЭУ

8 семестр 4 курса 2024/25 учебного года

Экзаменационный билет № 21

по дисциплине Судовые вспомогательные
механизмы, системы, устройства и их
эксплуатация

1. Состав буксирных устройств самоходных транспортных судов и судов-буксировщиков.
2. Классификация объемного гидропривода, его преимущества и недостатки.

Зав. Кафедрой ЭСЭУ _____ Матвеев Ю.И.



**ФЕДЕРАЛЬНОЕ АГЕНСТВО
МОРСКОГО И РЕЧНОГО
ТРАНСПОРТА**

Федеральное государственное бюджетное
образовательное учреждение высшего
профессионального образования
«Волжский государственный
университет водного транспорта»
(ФГБОУ ВПО «ВГУВТ»)

Кафедра ЭСЭУ

8 семестр 4 курса 2024/25 учебного года

Экзаменационный билет № 22

по дисциплине Судовые вспомогательные
механизмы, системы, устройства и их
эксплуатация

1. Требования Правил Российского Речного Регистра и Правил технической эксплуатации к буксирным устройствам. Типы буксирных лебедок. Назначение, типы, принцип действия.
2. Рабочие жидкости объемного гидропривода. Требования предъявляемые к ним.

Зав. Кафедрой ЭСЭУ _____ Матвеев Ю.И.



**ФЕДЕРАЛЬНОЕ АГЕНСТВО
МОРСКОГО И РЕЧНОГО
ТРАНСПОРТА**

Федеральное государственное бюджетное
образовательное учреждение высшего
профессионального образования
«Волжский государственный
университет водного транспорта»
(ФГБОУ ВПО «ВГУВТ»)

Кафедра ЭСЭУ

8 семестр 4 курса 2024/25 учебного года

Экзаменационный билет № 23

по дисциплине Судовые вспомогательные
механизмы, системы, устройства и их
эксплуатация

1. Сцепные устройства. Типы сцепных замков. Требования к сцепным устройствам.
2. Гидроцилиндры, классификация, расчетная схема.

Зав. Кафедрой ЭСЭУ _____ Матвеев Ю.И.



**ФЕДЕРАЛЬНОЕ АГЕНСТВО
МОРСКОГО И РЕЧНОГО
ТРАНСПОРТА**

Федеральное государственное бюджетное
образовательное учреждение высшего
профессионального образования
«Волжский государственный
университет водного транспорта»
(ФГБОУ ВПО «ВГУВТ»)

Кафедра ЭСЭУ

8 семестр 4 курса 2024/25 учебного года

Экзаменационный билет № 24

по дисциплине Судовые вспомогательные
механизмы, системы, устройства и их
эксплуатация

1. Грузовые устройства. Типы, состав. Требования Правил Российского Речного Регистра и Правил технической эксплуатации к грузовым устройствам.
2. Гидромоторы, их классификация. Технические показатели.

Зав. Кафедрой ЭСЭУ _____ Матвеев Ю.И.



**ФЕДЕРАЛЬНОЕ АГЕНСТВО
МОРСКОГО И РЕЧНОГО
ТРАНСПОРТА**

Федеральное государственное бюджетное
образовательное учреждение высшего
профессионального образования
«Волжский государственный
университет водного транспорта»
(ФГБОУ ВПО «ВГУВТ»)

Кафедра ЭСЭУ

8 семестр 4 курса 2024/25 учебного года

Экзаменационный билет № 25

по дисциплине Судовые вспомогательные
механизмы, системы, устройства и их
эксплуатация

1. Спасательные устройства. Состав, назначение, классификация.
2. Величины, характеризующие рабочий процесс гидромоторов. Их определение.

Зав. Кафедрой ЭСЭУ _____ Матвеев Ю.И.



**ФЕДЕРАЛЬНОЕ АГЕНСТВО
МОРСКОГО И РЕЧНОГО
ТРАНСПОРТА**

Федеральное государственное бюджетное
образовательное учреждение высшего
профессионального образования
«Волжский государственный
университет водного транспорта»
(ФГБОУ ВПО «ВГУВТ»)

Кафедра ЭСЭУ

8 семестр 4 курса 2024/25 учебного года

Экзаменационный билет № 26

по дисциплине Судовые вспомогательные
механизмы, системы, устройства и их
эксплуатация

1. Действие руля на судно.
2. Поворотные гидродвигатели. Момент, развиваемый поворотным гидродвигателем.

Зав. Кафедрой ЭСЭУ _____ Матвеев Ю.И.



**ФЕДЕРАЛЬНОЕ АГЕНСТВО
МОРСКОГО И РЕЧНОГО
ТРАНСПОРТА**

Федеральное государственное бюджетное
образовательное учреждение высшего
профессионального образования
«Волжский государственный
университет водного транспорта»
(ФГБОУ ВПО «ВГУВТ»)

Кафедра ЭСЭУ

8 семестр 4 курса 2024/25 учебного года

Экзаменационный билет № 27

по дисциплине Судовые вспомогательные
механизмы, системы, устройства и их
эксплуатация

1. Вспомогательные средства управления. Подруливающие устройства.
Назначение, типы, состав.
2. Уплотнения гидродвигателей.

Зав. Кафедрой ЭСЭУ _____ Матвеев Ю.И.



**ФЕДЕРАЛЬНОЕ АГЕНСТВО
МОРСКОГО И РЕЧНОГО
ТРАНСПОРТА**

Федеральное государственное бюджетное
образовательное учреждение высшего
профессионального образования
«Волжский государственный
университет водного транспорта»
(ФГБОУ ВПО «ВГУВТ»)

Кафедра ЭСЭУ

8 семестр 4 курса 2024/25 учебного года

Экзаменационный билет № 28

по дисциплине Судовые вспомогательные
механизмы, системы, устройства и их
эксплуатация

1. Типы рулей. Определение размеров рулей.
2. Условные обозначения элементов объемного гидропривода в гидросхемах.

Зав. Кафедрой ЭСЭУ _____ Матвеев Ю.И.



**ФЕДЕРАЛЬНОЕ АГЕНСТВО
МОРСКОГО И РЕЧНОГО
ТРАНСПОРТА**

Федеральное государственное бюджетное
образовательное учреждение высшего
профессионального образования
«Волжский государственный
университет водного транспорта»
(ФГБОУ ВПО «ВГУВТ»)

Кафедра ЭСЭУ

8 семестр 4 курса 2024/25 учебного года

Экзаменационный билет № 29

по дисциплине Судовые вспомогательные
механизмы, системы, устройства и их
эксплуатация

1. Рулевые приводы: штуртросовый, валиковый, секторно-зубчатый, гидравлический.
2. Уплотнения гидродвигателей.

Зав. Кафедрой ЭСЭУ _____ Матвеев Ю.И.



**ФЕДЕРАЛЬНОЕ АГЕНСТВО
МОРСКОГО И РЕЧНОГО
ТРАНСПОРТА**

Федеральное государственное бюджетное
образовательное учреждение высшего
профессионального образования
«Волжский государственный
университет водного транспорта»
(ФГБОУ ВПО «ВГУВТ»)

Кафедра ЭСЭУ

8 семестр 4 курса 2024/25 учебного года

Экзаменационный билет № 30

по дисциплине Судовые вспомогательные
механизмы, системы, устройства и их
эксплуатация

1. Гидродинамические силы и моменты, действующие на руль и поворотную насадку со стабилизатором.
2. Классификация гидроаппаратов.

Зав. Кафедрой ЭСЭУ _____ Матвеев Ю.И.



**ФЕДЕРАЛЬНОЕ АГЕНСТВО
МОРСКОГО И РЕЧНОГО
ТРАНСПОРТА**

Федеральное государственное бюджетное
образовательное учреждение высшего
профессионального образования
«Волжский государственный
университет водного транспорта»
(ФГБОУ ВПО «ВГУВТ»)

Кафедра ЭСЭУ

8 семестр 4 курса 2024/25 учебного года

Экзаменационный билет № 31

по дисциплине Судовые вспомогательные
механизмы, системы, устройства и их
эксплуатация

2. Действие руля на судно.

2. Объемный гидропривод. Состав, принципиальная схема, расход жидкости, мощность.

Зав. Кафедрой ЭСЭУ _____ Матвеев Ю.И.



**ФЕДЕРАЛЬНОЕ АГЕНСТВО
МОРСКОГО И РЕЧНОГО
ТРАНСПОРТА**

Федеральное государственное бюджетное
образовательное учреждение высшего
профессионального образования
«Волжский государственный
университет водного транспорта»
(ФГБОУ ВПО «ВГУВТ»)

Кафедра ЭСЭУ

8 семестр 4 курса 2024/25 учебного года

Экзаменационный билет № 32

по дисциплине Судовые вспомогательные
механизмы, системы, устройства и их
эксплуатация

2. Вспомогательные средства управления. Подруливающие устройства. Назначение, типы, состав.

2. Классификация объемного гидропривода, его преимущества и недостатки.

Зав. Кафедрой ЭСЭУ _____ Матвеев Ю.И.



**ФЕДЕРАЛЬНОЕ АГЕНСТВО
МОРСКОГО И РЕЧНОГО
ТРАНСПОРТА**

Федеральное государственное бюджетное
образовательное учреждение высшего
профессионального образования
«Волжский государственный
университет водного транспорта»
(ФГБОУ ВПО «ВГУВТ»)

Кафедра ЭСЭУ

8 семестр 4 курса 2024/25 учебного года

Экзаменационный билет № 33

по дисциплине Судовые вспомогательные
механизмы, системы, устройства и их
эксплуатация

2. Ручные рулевые машины с гидроприводом. Принцип действия, область применения.
2. Поворотные гидродвигатели. Момент, развиваемый поворотным гидродвигателем.

Зав. Кафедрой ЭСЭУ _____ Матвеев Ю.И.



**ФЕДЕРАЛЬНОЕ АГЕНСТВО
МОРСКОГО И РЕЧНОГО
ТРАНСПОРТА**

Федеральное государственное бюджетное
образовательное учреждение высшего
профессионального образования
«Волжский государственный
университет водного транспорта»
(ФГБОУ ВПО «ВГУВТ»)

Кафедра ЭСЭУ

8 семестр 4 курса 2024/25 учебного года

Экзаменационный билет № 34

по дисциплине Судовые вспомогательные
механизмы, системы, устройства и их
эксплуатация

2. Конструкция электрических рулевых машин.
2. Уплотнения гидродвигателей.

Зав. Кафедрой ЭСЭУ _____ Матвеев Ю.И.



**ФЕДЕРАЛЬНОЕ АГЕНСТВО
МОРСКОГО И РЕЧНОГО
ТРАНСПОРТА**

Федеральное государственное бюджетное
образовательное учреждение высшего
профессионального образования
«Волжский государственный
университет водного транспорта»
(ФГБОУ ВПО «ВГУВТ»)

Кафедра ЭСЭУ

8 семестр 4 курса 2024/25 учебного года

Экзаменационный билет № 35

по дисциплине Судовые вспомогательные
механизмы, системы, устройства и их
эксплуатация

1. Речно-плунжерные гидравлические рулевые машины.
Обозначение, принцип действия.
2. Классификация гидроаппаратов.

Зав. Кафедрой ЭСЭУ _____ Матвеев Ю.И.



**ФЕДЕРАЛЬНОЕ АГЕНСТВО
МОРСКОГО И РЕЧНОГО
ТРАНСПОРТА**

Федеральное государственное бюджетное
образовательное учреждение высшего
профессионального образования
«Волжский государственный
университет водного транспорта»
(ФГБОУ ВПО «ВГУВТ»)

Кафедра ЭСЭУ

8 семестр 4 курса 2024/25 учебного года

Экзаменационный билет № 36

по дисциплине Судовые вспомогательные
механизмы, системы, устройства и их
эксплуатация

1. Гидравлические рулевые машины лопастного типа. Обозначение,
принцип действия.
2. Конструкции запорно-регулирующего элемента гидроаппарата.

Зав. Кафедрой ЭСЭУ _____ Матвеев Ю.И.



**ФЕДЕРАЛЬНОЕ АГЕНСТВО
МОРСКОГО И РЕЧНОГО
ТРАНСПОРТА**

Федеральное государственное бюджетное
образовательное учреждение высшего
профессионального образования
«Волжский государственный
университет водного транспорта»
(ФГБОУ ВПО «ВГУВТ»)

Кафедра ЭСЭУ

8 семестр 4 курса 2024/25 учебного года

Экзаменационный билет № 37

по дисциплине Судовые вспомогательные
механизмы, системы, устройства и их
эксплуатация

1. Назначение якорно-швартовых устройств. Требования Правил Российского Речного Регистра и Правил технической эксплуатации.
2. Дроссельное регулирование гидропривода.

Зав. Кафедрой ЭСЭУ _____ Матвеев Ю.И.



**ФЕДЕРАЛЬНОЕ АГЕНСТВО
МОРСКОГО И РЕЧНОГО
ТРАНСПОРТА**

Федеральное государственное бюджетное
образовательное учреждение высшего
профессионального образования
«Волжский государственный
университет водного транспорта»
(ФГБОУ ВПО «ВГУВТ»)

Кафедра ЭСЭУ

8 семестр 4 курса 2024/25 учебного года

Экзаменационный билет № 38

по дисциплине Судовые вспомогательные
механизмы, системы, устройства и их
эксплуатация

1. Состав якорного устройства.
2. Пакетный гидродроссель. Конструкция, область применения.

Зав. Кафедрой ЭСЭУ _____ Матвеев Ю.И.



**ФЕДЕРАЛЬНОЕ АГЕНСТВО
МОРСКОГО И РЕЧНОГО
ТРАНСПОРТА**

Федеральное государственное бюджетное
образовательное учреждение высшего
профессионального образования
«Волжский государственный
университет водного транспорта»
(ФГБОУ ВПО «ВГУВТ»)

Кафедра ЭСЭУ

8 семестр 4 курса 2024/25 учебного года

Экзаменационный билет № 39

по дисциплине Судовые вспомогательные
механизмы, системы, устройства и их
эксплуатация

1. Спасательные устройства. Состав, назначение, классификация.
2. Величины, характеризующие рабочий процесс гидромоторов. Их определение.

Зав. Кафедрой ЭСЭУ _____ Матвеев Ю.И.



**ФЕДЕРАЛЬНОЕ АГЕНСТВО
МОРСКОГО И РЕЧНОГО
ТРАНСПОРТА**

Федеральное государственное бюджетное
образовательное учреждение высшего
профессионального образования
«Волжский государственный
университет водного транспорта»
(ФГБОУ ВПО «ВГУВТ»)

Кафедра ЭСЭУ

8 семестр 4 курса 2024/25 учебного года

Экзаменационный билет № 40

по дисциплине Судовые вспомогательные
механизмы, системы, устройства и их
эксплуатация

1. Действие руля на судно.
2. Поворотные гидродвигатели. Момент, развиваемый поворотным гидродвигателем.

Зав. Кафедрой ЭСЭУ _____ Матвеев Ю.И.